

**brandenburg viewer
der Landesvermessung und Geobasisinformation
Brandenburg**



brandenburg-viewer

The screenshot displays the 'brandenburg-viewer' web application interface. At the top, the title 'brandenburg-viewer' is shown next to a URL icon. The main map area shows Brandenburg with its administrative boundaries and major cities like Berlin, Potsdam, and Frankfurt (Oder). The map is surrounded by neighboring states: Mecklenburg-Vorpommern, Niedersachsen, Sachsen-Anhalt, and Sachsen. A legend on the right side, titled 'Geobasisdaten', lists various data layers such as 'Kartenpräsentation', 'Digitale Orthophotos (Luftbilder)', 'Digitale Topographische Karten', 'Automatisierte Liegenschaftskarte', 'Geofachdaten', and 'Blattschnitte'. A scale bar at the bottom right indicates 20 km and 20 mi. The logo 'brandenburg-viewer © GeoBasis-DE/LGB 2010' is located in the bottom left corner of the application window.

brandenburg-viewer

brandenburg-viewer 3622386.53, 5937564.38 Menü

Ortssuche

Adresse oder Ort Katasterangaben Kartenblätter

Sauerbruchstr 12, potsdam

Beispiel: Heinrich-Mann-Allee 103, Potsdam

Hauskoordinaten [Anzahl: 1]

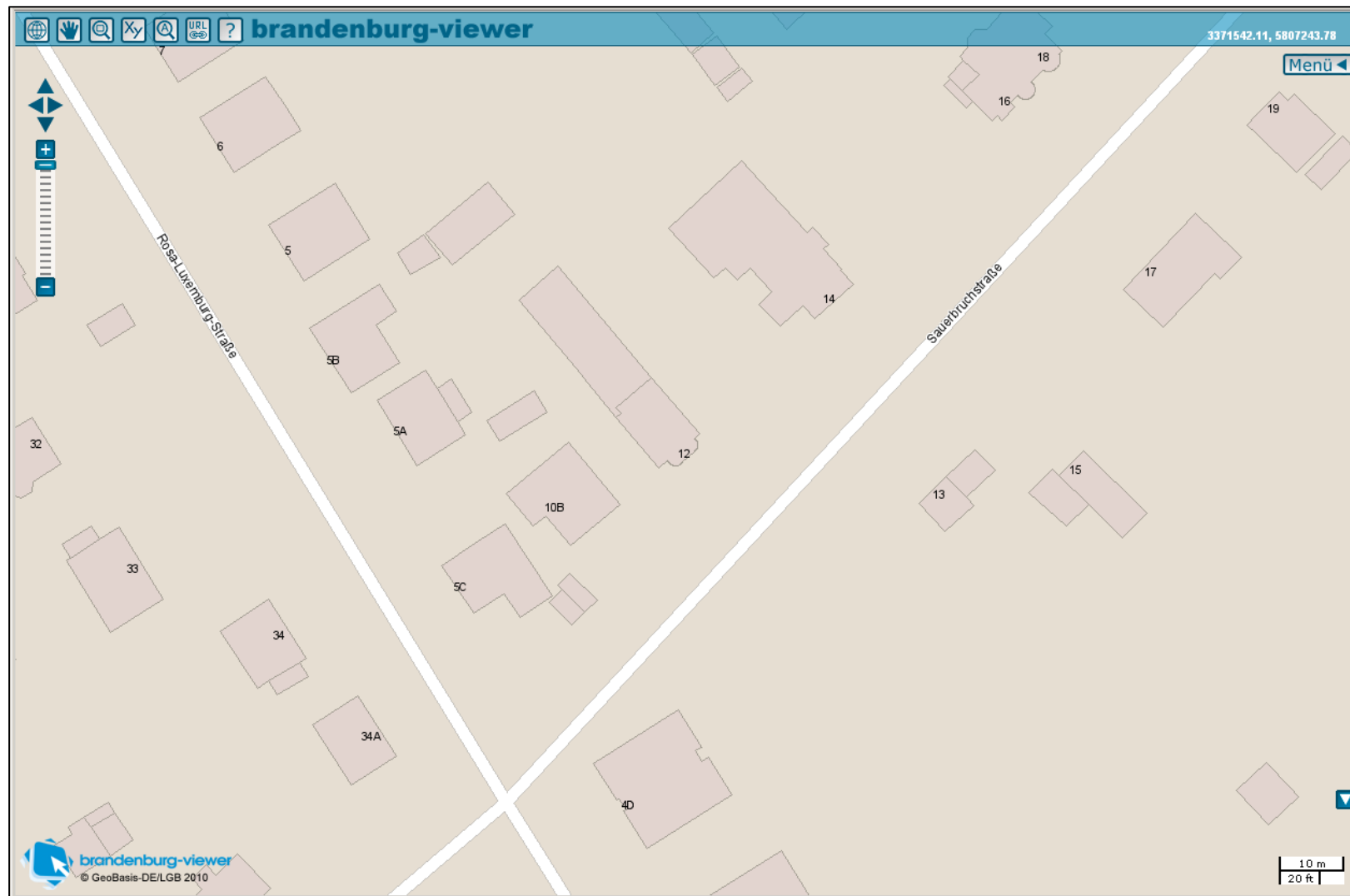
Sauerbruchstraße 12, 14482 Potsdam

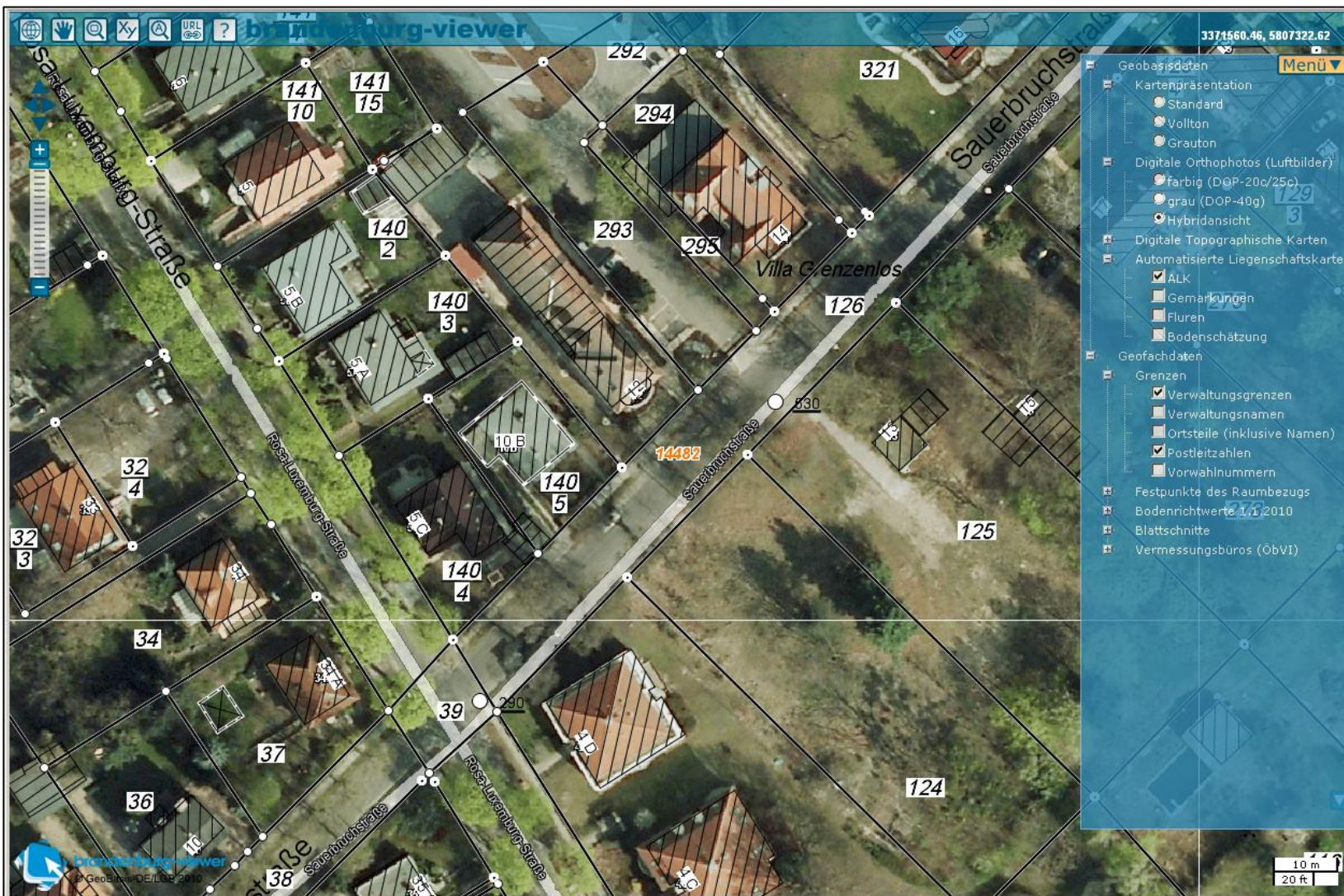
Schließen Suchen

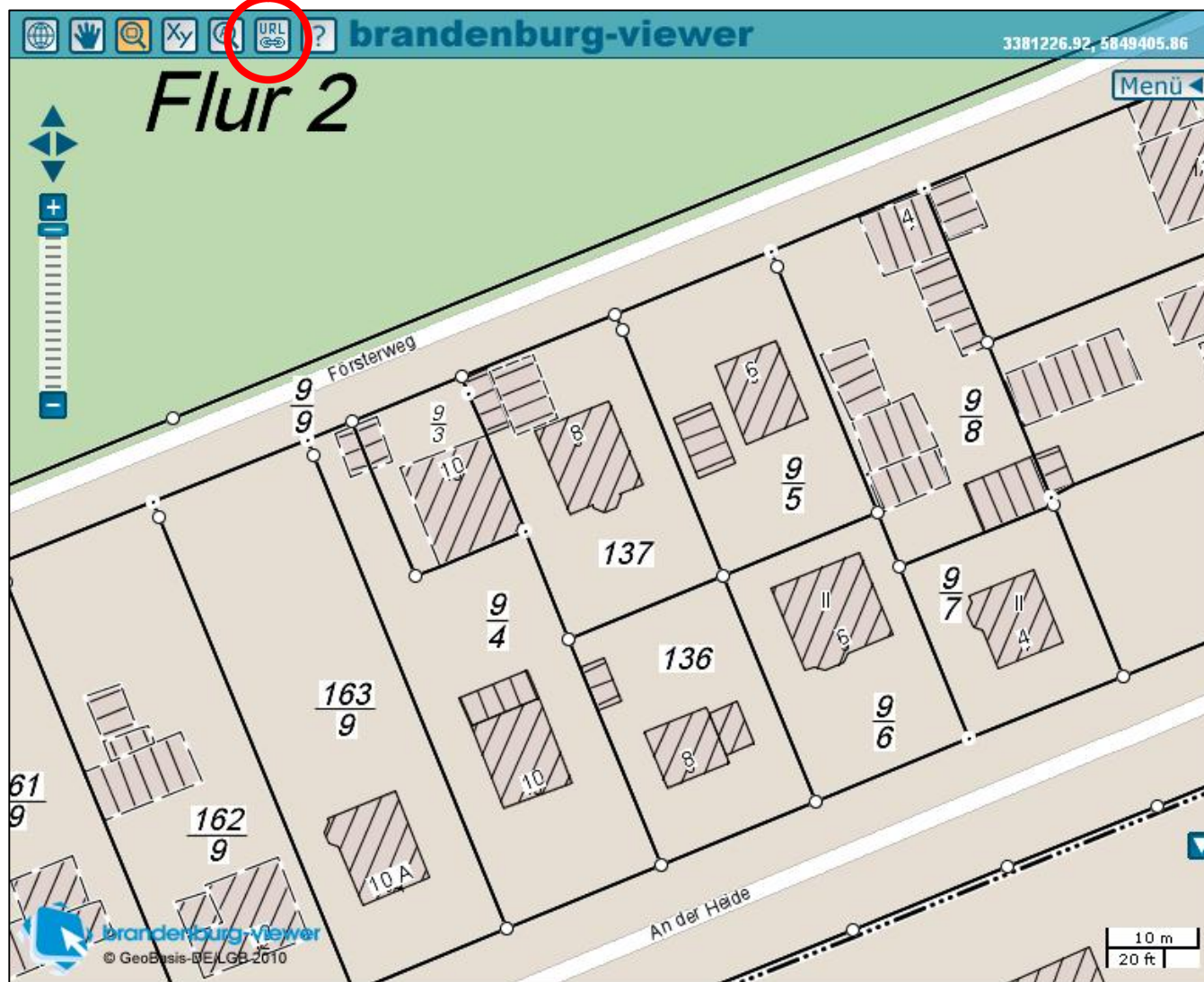
brandenburg-viewer © GeoBasis-DE/LGB 2010

20 km 20 mi

brandenburg-viewer



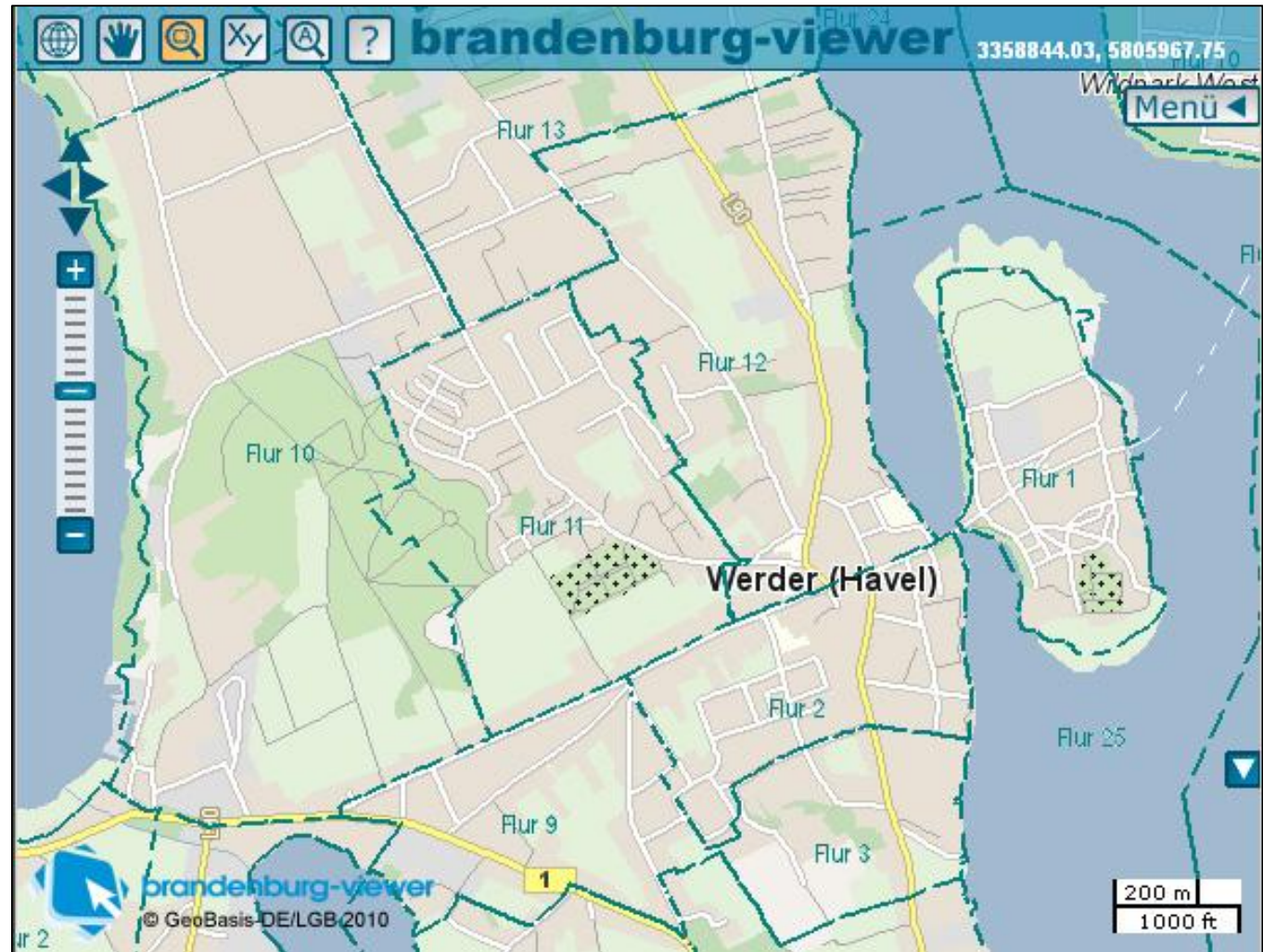




Gemarkungsübersicht



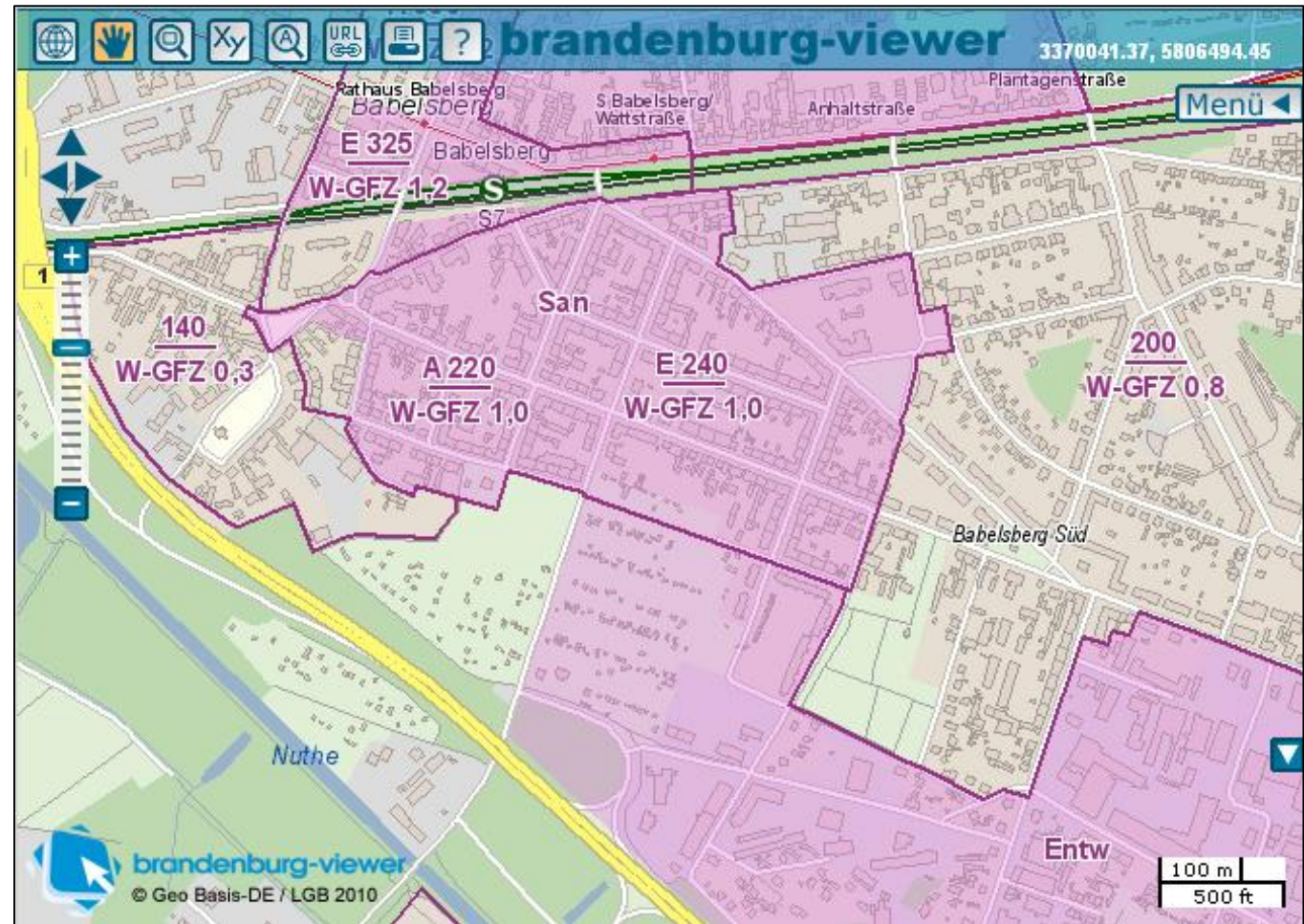
Flurübersicht



Bodenschätzungs-
Ergebnisse



Bodenrichtwerte
mit DNM



Bodenrichtwerte mit DOP und ALK



Vielen Dank für Ihre Aufmerksamkeit!

Geodateninfrastruktur Brandenburg
GeoServiceCenter
Heinrich-Mann-Allee 103, 14473 Potsdam

Telefon	0331 / 8844 321
E-Mail	karolina.piwoni@geobasis-bb.de
URL	http://isk.geobasis-bb.de

